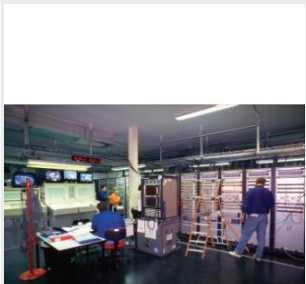


Información sobre el producto



Cette plate-forme sécurisée en fibre de verre, disponible de 3 à 5 marches permettra aux professionnels de la maintenance industrielle et aux électriciens une utilisation sécurisée contre les chocs électriques pouvant aller jusqu'à 10 000 V. Cette plate-forme dispose d'un garde-corps rigide semi automatique et de plinthes intégrées et allie le respect des normes PIRL 93-353 et du test électrique EN 50528.

Sus puntos fuertes:

- Barandilla rígida 360° con protección aislante de Rilsan.
- Peldaños en aluminio, estriados y antideslizantes están insertados en los montantes



Uso : Ultra intensif

LOS MODELOS

Ref	Altura del producto total (m) :	Altura del piso :	Designación :	Ancho estabilizadores plegados :	Ancho (sin estabilizador) :	Espacio bajo el reposapiés :	ancho :	Altura del producto plegado :	Altura del producto desplegado :	Número de escaleras / escalones :	Peso (kg) :	Distancia entre ejes :	Dimensiones del embalaje :	Altura de acceso / trabajo (m) :
02272833	m	0,70	Sherpa fibre 3 marches		m			2,07		3	22,20kg	1,26	2,07 x 0,66 x 0,32	2,70m
02272834	m	0,93	Sherpa fibre 4 marches		m			2,30		4	24,00kg	1,40	2,30 x 0,66 x 0,32	2,93m
02272835	m	1,17	Sherpa fibre 5 marches		m			2,55		5	24,80kg	1,60	2,55 x 0,66 x 0,32	3,17m

Características técnicas

Uso	Ultra intensif
Utilización	Suelo plano
Altura de acceso / trabajo max (m)	3,17m
Pasos / pasos (mm)	80mm
Dimensión del reposapiés (mm)	mm

Material	Fibre de verre
Carga máxima (kg)	150kg
Garantía (años)	2
Normas	PIRL NFP 93353 ; EN 50528
Decreto	2004/924